

★ Clé USB

Sur sa clé USB d'une capacité de 32 Go, qui contenait déjà des films, Samuel a téléchargé des photos de ses vacances. Il voudrait également qu'elle contienne ses morceaux de musique préférés au format MP3.



Combien de morceaux pourra-t-il sauvegarder sur sa clé USB sachant que la taille moyenne d'un fichier MP3 est d'environ 4 Mo ?

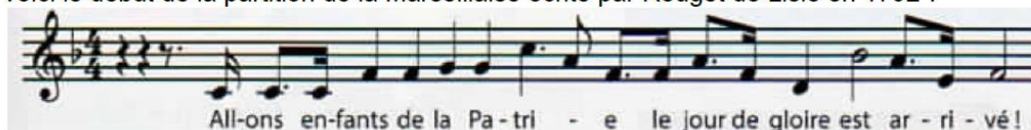
★ Marathon

Durant sa course, une marathonnienne peut perdre environ 3% de sa masse corporelle.

- 1) Pour une coureuse de 55 kg, quelle masse cela représente-t-il ?
- 2) Le corps humain est constitué à 70 % d'eau. Si une marathonnienne perd 3% de cette eau en courant, quel pourcentage de sa masse corporelle totale cela représente-t-il ?

★★ La Marseillaise

Voici le début de la partition de la Marseillaise écrite par Rouget de Lisle en 1792 :



Documents :

Symbole					
Nom	Ronde	Blanche	Noire	Croche	Double croche
Valeur	4 temps	2 temps	1 temps	$\frac{1}{2}$ temps	$\frac{1}{4}$ temps



Rouget de Lisle chantant *La Marseillaise*
Isidore Pils (1849)

Symbole		
Nom	Soupir	Demi soupir
Valeur	1 temps	$\frac{1}{2}$ temps

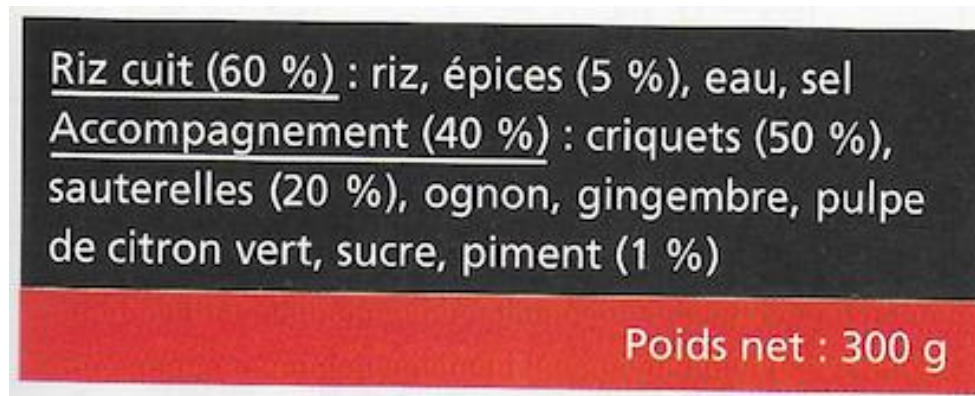
Le point placé après une note augmente la valeur de la note de la moitié de sa valeur.
La croche pointée suivie d'une double croche se note

★★★ Exercice plat local

En voyage, Théo décide de goûter les saveurs locales et achète un plat cuisiné.



Voici ce qu'il peut lire sur l'emballage :



Quelle est la proportion d'insectes dans ce plat ?

★★★ Quelles langues vivantes ?

Une enquête sur l'apprentissage de l'allemand et de l'anglais chez les élèves de quatrième fait ressortir que :

- cinq douzièmes des élèves interrogés n'apprennent pas l'allemand ;
- 500 élèves apprennent à la fois l'allemand et l'anglais ;
- un quart des élèves interrogés n'apprennent pas l'anglais ;
- un douzième des élèves interrogés n'apprennent ni l'allemand ni l'anglais.

Combien d'élèves ont été interrogés au cours de cette enquête ?