

Evaluation blanche : GESTION DE DONNÉES

Nom : _____ Prénom : _____

MAÎTRISE	INSUFFISANTE	FRAGILE	SATISFAISANTE	TRÈS BONNE
Chercher	Je trouve une information dans un tableau ou un graphique.	J'extrais les informations utiles dans un tableau ou un graphique, ou dans un ensemble de documents.	J'extrais toutes les informations utiles d'un tableau ou d'un graphique, je les reformule et les organise.	J'extrais les informations, je les reformule et je me pose les bonnes questions.
Modéliser :	Je sais reconnaître qu'un calcul peut être utile pour résoudre un problème de la vie quotidienne.	Je sais reconnaître qu'un problème de la vie quotidienne relève d'une situation additive.	Je sais reconnaître et distinguer qu'un problème de la vie quotidienne relève d'une situation additive ou multiplicative.	Je sais utiliser des situations additives ou multiplicatives pour résoudre un problème de la vie quotidienne.
Calculer	Je mène un calcul sur des nombres décimaux avec la calculatrice et je sais déterminer un ordre de grandeur	Je mène un calcul avec des additions et soustractions sur des nombres décimaux de manière exacte ou approchée.	Je mène un calcul simple avec les quatre opérations sur des nombres décimaux de manière exacte ou approchée.	Je mène un calcul avec des priorités ou des problèmes avec des nombres décimaux de manière exacte ou approchée.
Communiquer :	J'écris des calculs, je fais des figures ou des graphiques.	Je détaille les calculs, ma démarche et fais des phrases.	Je détaille les calculs, ma démarche et fais des phrases et j'utilise les notations, le vocabulaire mathématique adéquat	Je rédige mon travail, j'écris les règles et les propriétés utilisées avec des notations adéquates.

Exercice n°1 : Les élèves de 6^{ème} du collège Albert Uderzo ont voté pour choisir le film projeté lors de la soirée de fin d'année.

Ch	Mo	Re
Ra	Ca	Co

	Votes 6 ^e A	Votes 6 ^e B	Votes 6 ^e C	Votes 6 ^e D	Total
Star Wars 7	7	8	3	5	23
Forest Gump	4	5	8	4	21
Vice-versa	1	9	9	8	27
Le Petit Prince	5	1	4	4	14
Zootopie	8	2	0	3	13
TOTAL	25	25	24	24	98

1) Combien d'élèves ont participé à ces votes ?

.....
.....

2) Combien d'élèves de 6^{ème} B ont voté pour « Le petit Prince » ?

.....

3) Quel est le nombre de votes pour « Star Wars 7 » ?

.....
.....

4) Quel film sera projeté à la soirée de fin d'année ?

.....

Exercice n°2 : Djamila interroge ses amies pour connaître leurs goûts musicaux.

Voici les réponses :

Ch	Mo	Re
Ra	Ca	Co

1) Combien d'amies préfèrent la « dance » ?

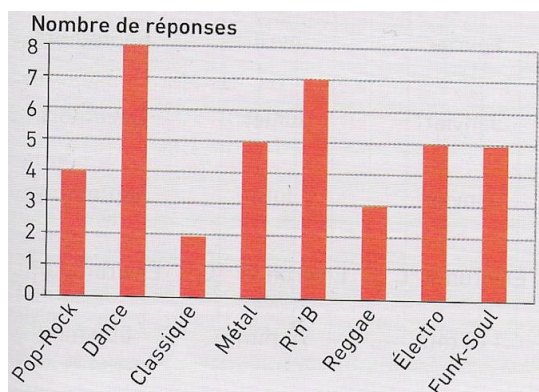
.....
.....

2) Quels styles de musiques ont obtenu cinq réponses ?

.....
.....

3) Combien d'amies Djamila a-t-elle ?

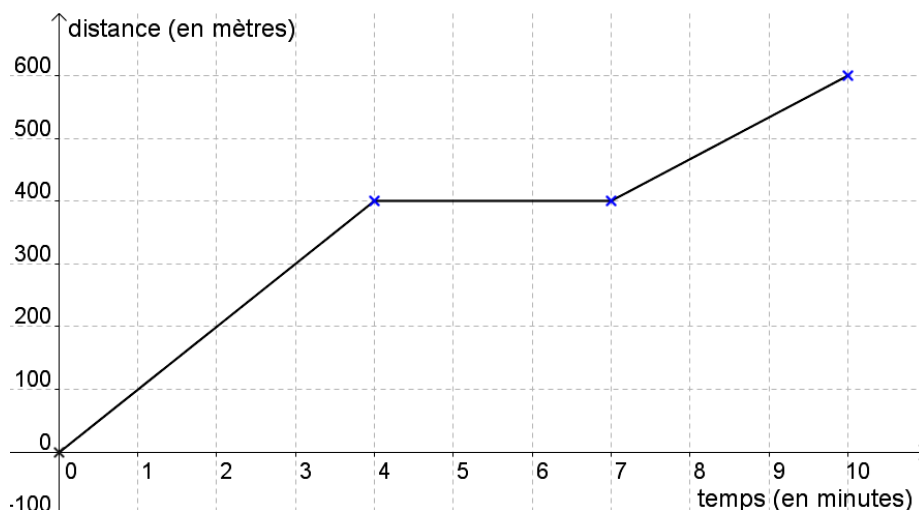
.....
.....



Exercice n°3 :

Ce graphique représente la distance parcourue par Leïla à partir du moment où elle part de chez elle jusqu'à son arrivée au collège.

Ch	Mo	Re
Ra	Ca	Co



1) Quelle distance Leïla a-t-elle parcourue au bout de quatre minutes ?

2) A quelle distance du collège habite-t-elle ? Quelle est la durée de son trajet ?

3) Décrire un scénario possible pour le trajet de Leïla représenté sur le graphique ci-contre.

Exercice n°4 :

Voici quelques informations sur la répartition des élèves dans un collège qui totalisant 657 élèves.

Ch	Mo	Re
Ra	Ca	Co

- 159 élèves sont en 6^{ème} dont 75 filles.
- 84 garçons et 68 filles sont en 5^{ème}.
- 182 élèves sont en 4^{ème} dont 95 garçons.
- En 3^{ème}, on compte 87 filles.

Ce tableau donne la répartition des élèves d'un collège. Compléter le tableau ci-dessous.

	6 ^e	5 ^e	4 ^e	3 ^e	Total
Filles					
Garçons					
Total					

Écrire les calculs (en ligne ou posé) effectués pour compléter le tableau ci-dessus :