

Exercice n°1 : ★

Pour chaque question, répondre **en écrivant les nombres en toutes lettres**.

1) Quantité d'élèves au collège

Mathix

Niveau	6 ^{ème}	5 ^{ème}	4 ^{ème}	3 ^{ème}
Nombre d'élèves	59	72	82	74

- a) Combien d'élèves sont en 6^{ème} ?
- b) Combien d'élèves sont au collège Mathix ?

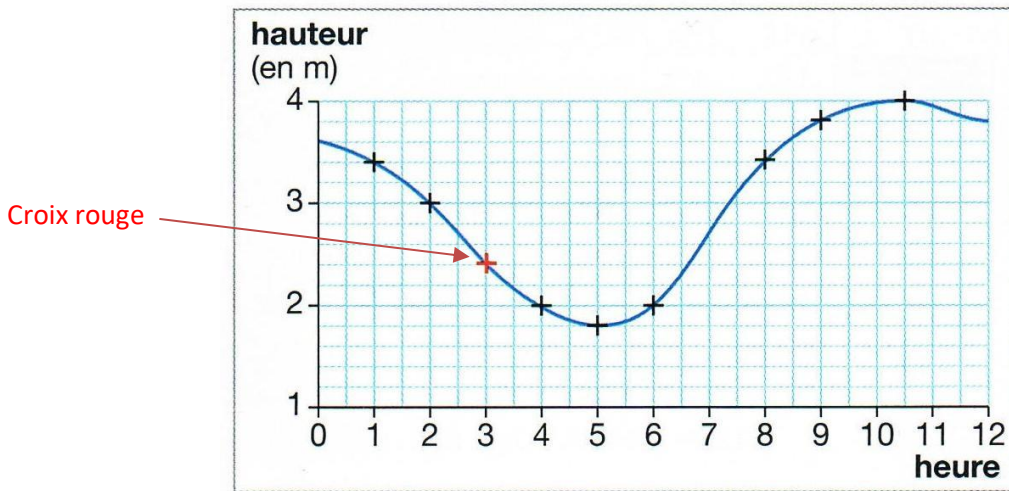
2) Superficie des continents

Océan	Superficie (en km ²)
Arctique	14 800 000
Atlantique	91 600 000
Indien	76 200 000
Pacifique	178 700 000

- a) Quelle est la superficie de l'océan Indien ?
- b) Quel est l'océan le plus vaste ? Quelle est sa superficie ?

Exercice n°2 : ★

Le graphique ci-dessous décrit les variations de la hauteur de la mer dans le port de Fort-de-France (Martinique) un matin, de 0h à 12h.



- 1) Quelle hauteur d'eau représente l'écart entre deux lignes horizontales ?
- 2) a) Qu'indique la croix rouge ?
b) Quelle est la hauteur d'eau à 8h ? à 9h ?
c) Quand la hauteur d'eau est-elle de 2m ?
- 3) a) Le voilier de Julien ne peut sortir du port que si la hauteur d'eau dépasse 3,40 m. Quelles sont les plages horaires de départ possibles ?
b) Julien décide de partir lorsque la hauteur d'eau est maximale. Quelle est cette hauteur maximale ? A quelle heure part-il ?
- 4) De quel écart maximum varie la hauteur d'eau dans ce port entre 0h et 12h ?

Exercice n°1 : ★

Pour chaque question, répondre **en écrivant les nombres en toutes lettres**.

1) Quantité d'élèves au collège

Mathix

Niveau	6 ^{ème}	5 ^{ème}	4 ^{ème}	3 ^{ème}
Nombre d'élèves	59	72	82	74

a) Combien d'élèves sont en 6^{ème} ?

b) Combien d'élèves sont au collège Mathix ?

2) Superficie des continents

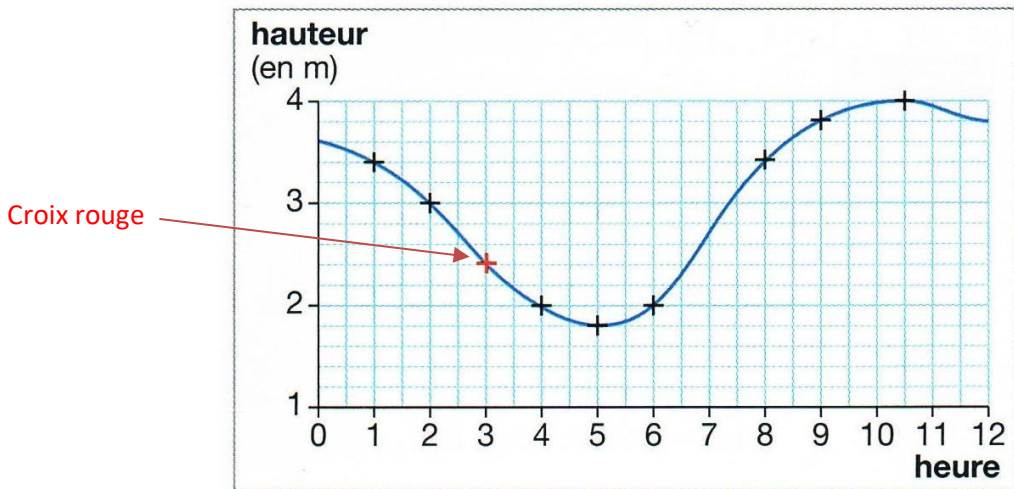
Océan	Superficie (en km ²)
Arctique	14 800 000
Atlantique	91 600 000
Indien	76 200 000
Pacifique	178 700 000

a) Quelle est la superficie de l'océan Indien ?

b) Quel est l'océan le plus vaste ? Quelle est sa superficie ?

Exercice n°2 : ★

Le graphique ci-dessous décrit les variations de la hauteur de la mer dans le port de Fort-de-France (Martinique) un matin, de 0h à 12h.



1) Quelle hauteur d'eau représente l'écart entre deux lignes horizontales ?

2) a) Qu'indique la croix rouge ?

b) Quelle est la hauteur d'eau à 8h ? à 9h ?

c) Quand la hauteur d'eau est-elle de 2m ?

3) a) Le voilier de Julien ne peut sortir du port que si la hauteur d'eau dépasse 3,40 m. Quelles sont les plages horaires de départ possibles ?

b) Julien décide de partir lorsque la hauteur d'eau est maximale. Quelle est cette hauteur maximale ? A quelle heure part-il ?

4) De quel écart maximum varie la hauteur d'eau dans ce port entre 0h et 12h ?