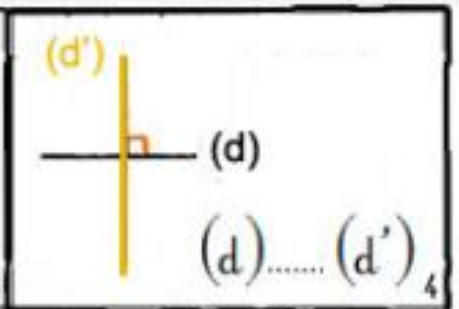
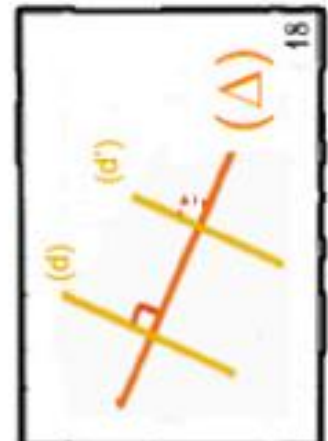
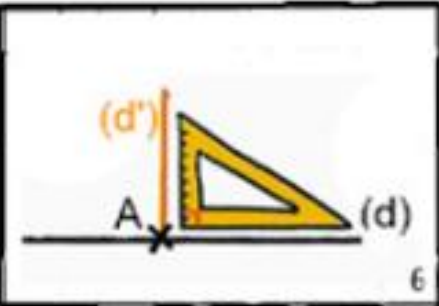


Parallèles et perpendiculaires

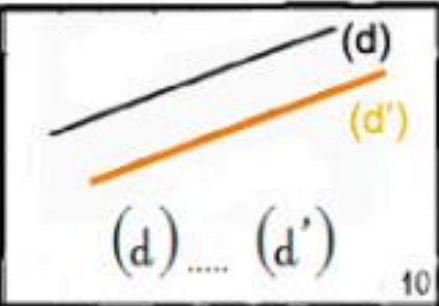
Deux droites
perpendiculaires sont deux
droites qui se coupent en
formant



Pour tracer la
perpendiculaire à une droite
passant par un point, on
utilise

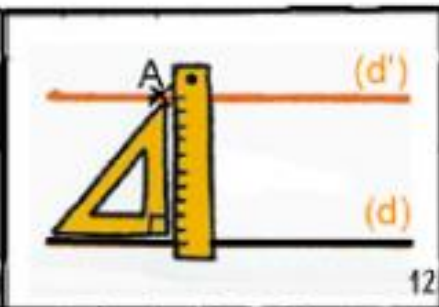


Deux droites parallèles
sont deux droites qui ne sont
pas sécantes.

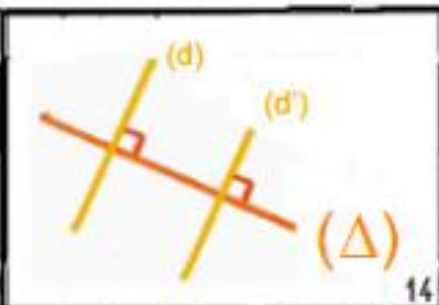


Si deux droites sont
parallèles, alors toute droite
perpendiculaire à l'une est
aussi

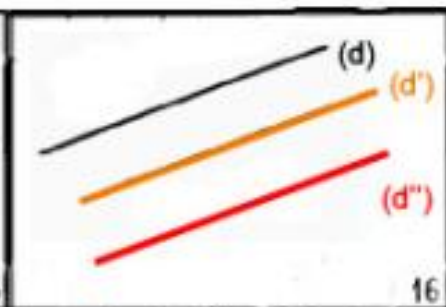
Pour tracer la parallèle
à une droite passant par un
point donné, on utilise
..... et



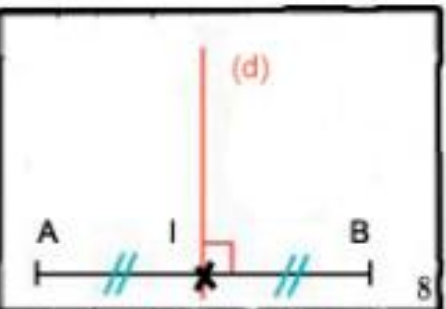
Si deux droites sont
perpendiculaires à une même
droite, alors ces deux droites
sont



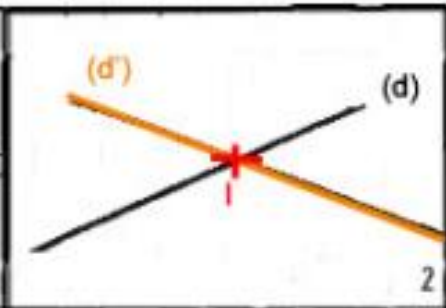
Si deux droites sont
parallèles à une même droite,
alors ces deux droites sont
.....
15



La médiatrice d'un
segment est la droite
..... à ce segment
passant par



Deux droites sécantes sont
deux droites qui ont un seul
point en commun. Ce point est
appelé le
des deux droites. 1



Fin du livret "barrière"
sur les parallèles et les
perpendiculaires